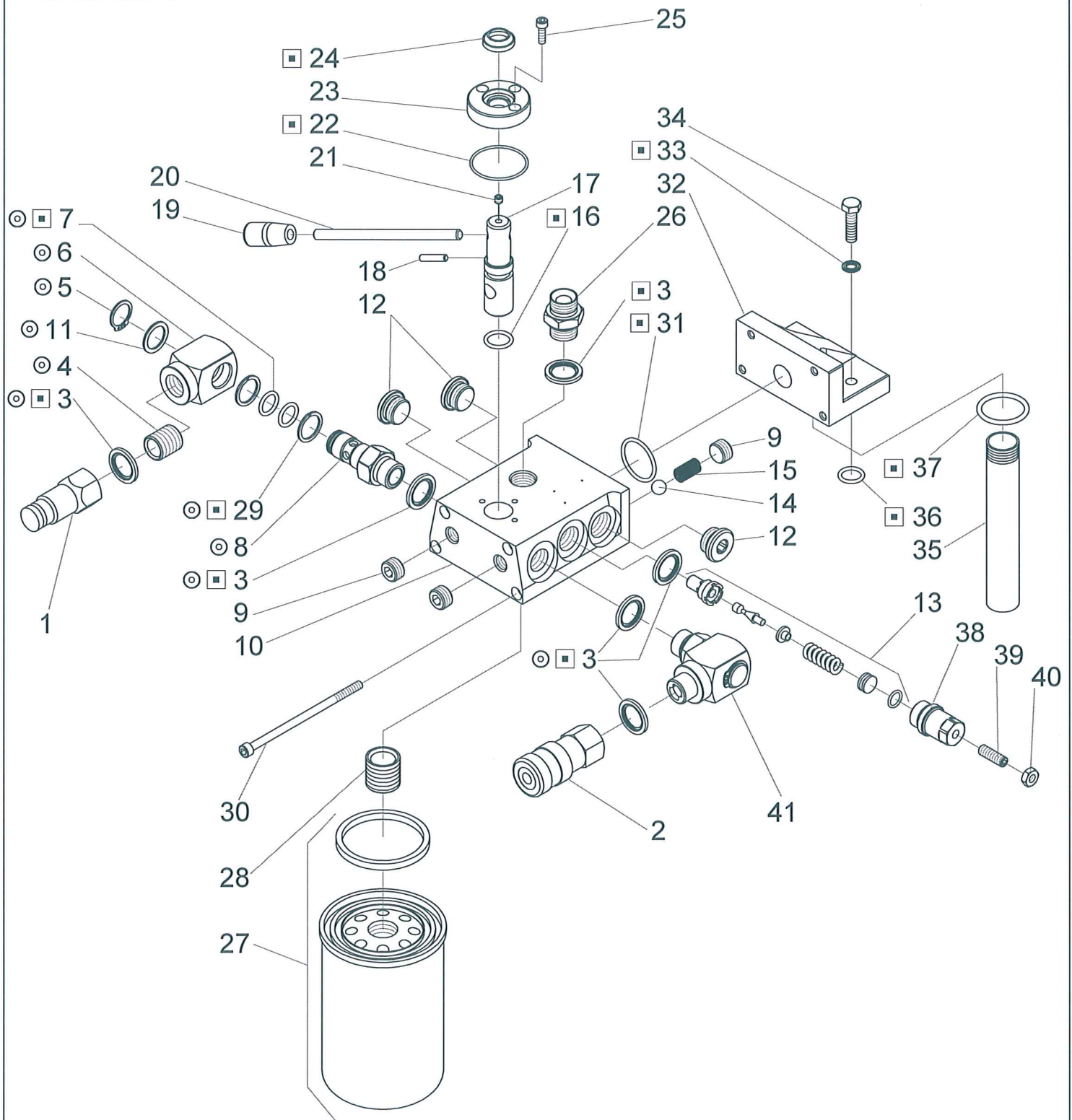


YANMAR ENGINE

1 / 5



- - denotes parts included in seal kit
- denota parti incluse nel kit guarnizioni
- - denotes parts included in swivel fitting assy
- denota parti incluse nell' assieme giunto orientabile

RAPTOR DIESEL

YANMAR

HYDRAULIC POWER PACK

PART LIST 1/5

Reference exploded view
March 2009 revision 0



POSITION	QUANTITY	DESCRIZIONE	DESCRIPTION	CODICE DOA DOA CODE	PRICE GROUP
1	1	INNESTO RAPIDO MASCHIO	MALE QUICK RELEASE COUPLING	A 16 1026	12
2	1	INNESTO RAPIDO FEMMINA	FEMALE QUICK RELEASE COUPLING	A 16 1025	16
3	6	RONDELLA DI TENUTA	SEAL WASHER	A 65 1200	2
4	2	MANICOTTO FILETTATO	THREADED COUPLING	A 16 1064	2
5	2	SEEGER	SEEGER	A 50 1023	1
6	2	GIUNTO ORIENTABILE	SWIVEL FITTING	D 70 1005	7
7	4	O-RING	O-RING	A 65 1102	1
8	2	PERNO	PIN	D 70 1084	6
9	3	TAPPO CONICO	SCREW PLUG	A 16 1054	1
10	1	CORPO VALVOLA	VALVE BODY	D 72 1006	29
11	2	RONDELLA CALIBRATA	WASHER	A 50 1021	1
12	3	TAPPO	PLUG	A 16 1113	3
13	1	VALVOLA	VALVE	A 16 1148	15
14	1	SFERA	BALL	A 61 1000	2
15	1	MOLLA	SPRING	D 50 1020	2
16	1	O-RING	O-RING	A 65 1004	4
17	1	SPOOL	SPOOL	D 70 1007	15
18	1	SPINA	PIN	A 63 1010	1
19	1	MANOPOLA	HAND GRIP	A 30 1000	3
20	1	LEVA	LEVER	D 40 1044	4
21	1	GRANO	THREADED PIN	A 62 1039	1
22	1	O-RING	O-RING	A 65 1006	1
23	1	BUSSOLA	BUSH	D 72 1029	10
24	1	GUARNIZIONE	SEAL	A 65 1010	3
25	3	VITE TCE	CAP SCREW	A 62 1037	1
26	1	NIPPLO	NIPPLES	A 16 1007	3
27	1	FILTRO OLIO CON GUARNIZIONE	OIL FILTER WITH SEAL	A 16 1019	11
28	1	MANICOTTO FILETTATO	THREADED COUPLING	A 16 1031	3
29	4	BACK UP RING	BACK UP RING	A 65 1103	2
30	4	VITE TCE	CAP SCREW	A 62 1052	1
31	1	O-RING	O-RING	A 65 1003	2
32	1	SUPPORTO VALVOLA	VALVE SUPPORT	D 72 1010	23
33	2	RONDELLA DI TENUTA	SEAL WASHER	A 65 1207	1
34	2	VITE TE	SCREW	A 62 1249	1
35	1	TUBO SCARICO OLIO	SCAVENGE PIPE	D 03 1009	8
36	2	O-RING	O-RING	A 65 1062	1
37	1	O-RING	O-RING	A 65 1059	1
38	1	CORPO VALVOLA	VALVE BODY	D 70 1343	5
39	1	GRANO	THREADED PIN	A 62 1269	1
40	1	DADO	NUT	A 62 1268	1
		KIT GUARN. VALVOLA ON/OFF RAPTOR	SEAL KIT FOR ON/OFF RAPTOR VALVE	D 68 0012	12
41		KIT GIUNTO ORIENTABILE	SWIVEL FITTING ASSEMBLY	D 68 0013	13

■ IDENTIFICA IL KIT GUARNIZIONI

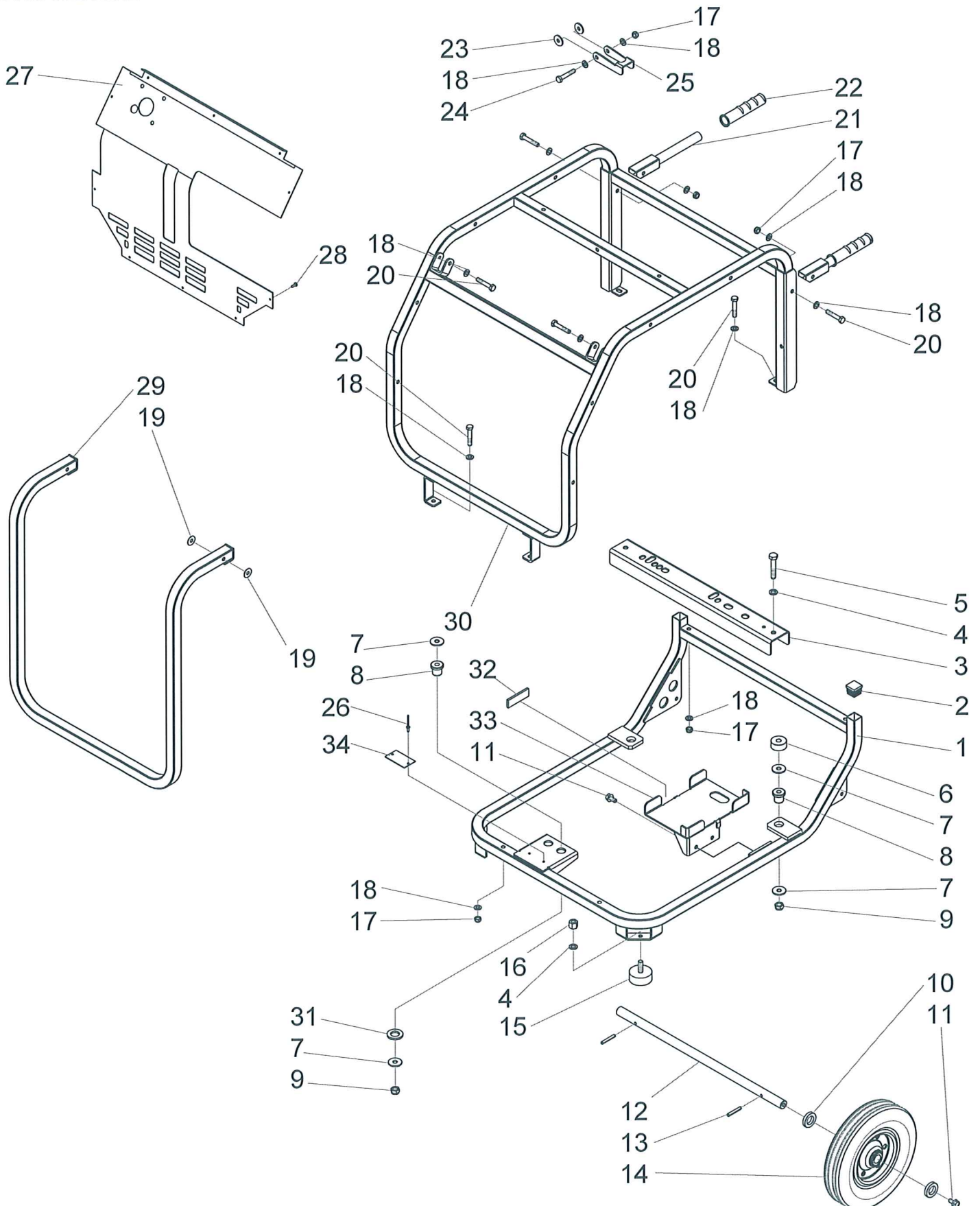
● IDENTIFICA IL KIT GIUNTO ORIENTABILE

■ DENOTES PARTS IN SEAL KIT

● DENOTES PARTS IN SWIVEL FITTING ASSY

YANMAR ENGINE

CHASSIS 2 / 5



RAPTOR DIESEL YANMAR

HYDRAULIC POWER PACK

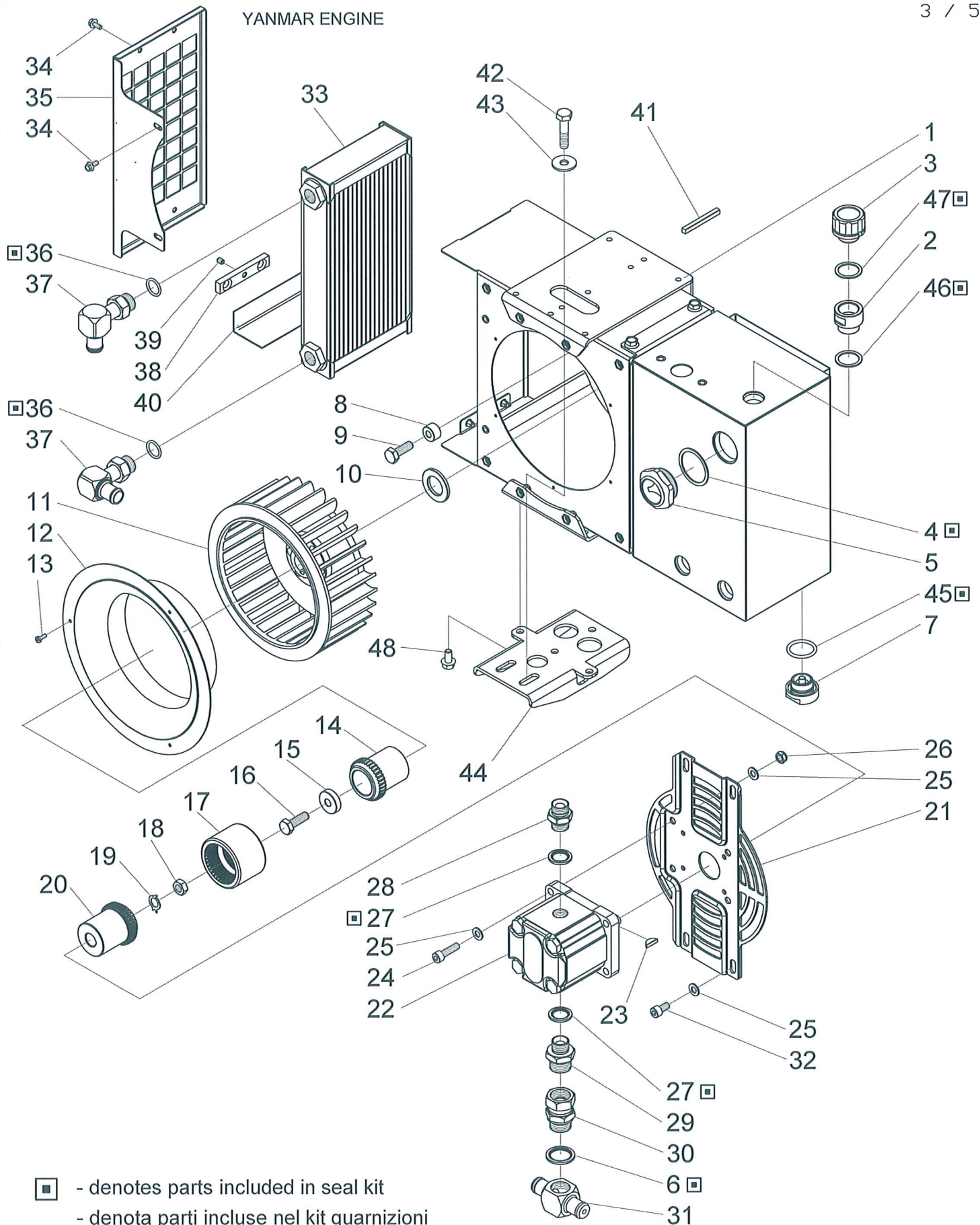
PART LIST 2/5

Reference exploded view
March 2009 revision 0



POSITION	QUANTITY	DESCRIZIONE	DESCRIPTION	CODICE DOA DOA CODE	PRICE GROUP
1	1	TELAIO INFERIORE	LOWER FRAME	D 93 1001	29
2	2	TAPPO	PLUG	A 30 1010	1
3	1	TRAVERSA MOTORE	FRAME CROSS	D 40 1611	12
4	4	ROSETTA	WASHER	A 62 1209	1
5	2	VITE TE	SCREW	A 62 1136	1
6	2	DISTANZIALE	SPACER	D 30 1004	3
7	8	ROSETTA	WASHER	A 62 1078	1
8	4	ANTIVIBRANTE	SILENT BLOCK	A 60 1003	7
9	4	DADO	NUT	A 62 1202	1
10	4	DISTANZIALE	SPACER	D 30 1007	3
11	4	VITE TE FLANGIATA	FLANGED SCREW	A 62 1080	1
12	1	ASSALE	AXLE	D 39 1015	15
13	2	SPINA ELASTICA	SPRING PIN	A 63 1027	1
14	2	RUOTA	WHEEL	A 60 1204	14
15	2	PIEDINO	FOOT	A 30 1001	5
16	2	DADO	NUT	A 62 1077	1
17	7	DADO	NUT	A 62 1214	1
18	16	ROSETTA	WASHER	A 62 1213	1
19	4	ROSETTA	WASHER	D 30 1010	1
20	8	VITE TE	SCREW	A 62 1038	1
21	2	MANIGLIA POSTERIORE	BACK HANDLE	D 90 1001	9
22	2	MANOPOLA	HAND GRIP	A 30 1006	3
23	2	ROSETTA	WASHER	D 30 1005	1
24	1	VITE TE	SCREW	A 62 1118	1
25	1	GANCIO	HOOK	D 40 1009	10
26	2	RIVETTO	RIVET	A 60 1005	1
27	1	CARTER	CARTER	D 40 1607	19
28	10	VITE TC+ TRILOBATA	SCREW	A 62 1036	1
29	1	MANIGLIA ANTERIORE	FRONT HANDLE	D 90 1085	20
30	1	TELAIO SUPERIORE	UPPER FRAME	D 93 1048	31
31	2	DISTANZIALE	SPACER	D 40 1048	3
32		ANTIVIBRANTE BATTERIA	VIBRATION DAMPING	A 30 1005	1
33	1	SUPPORTO BATTERIA	BATTERY HOUSING	D 93 1049	18
34	1	TARGA	RATING PLATE	D 21 1139	4

YANMAR ENGINE



RAPTOR DIESEL YANMAR

HYDRAULIC POWER PACK

PART LIST 3/5

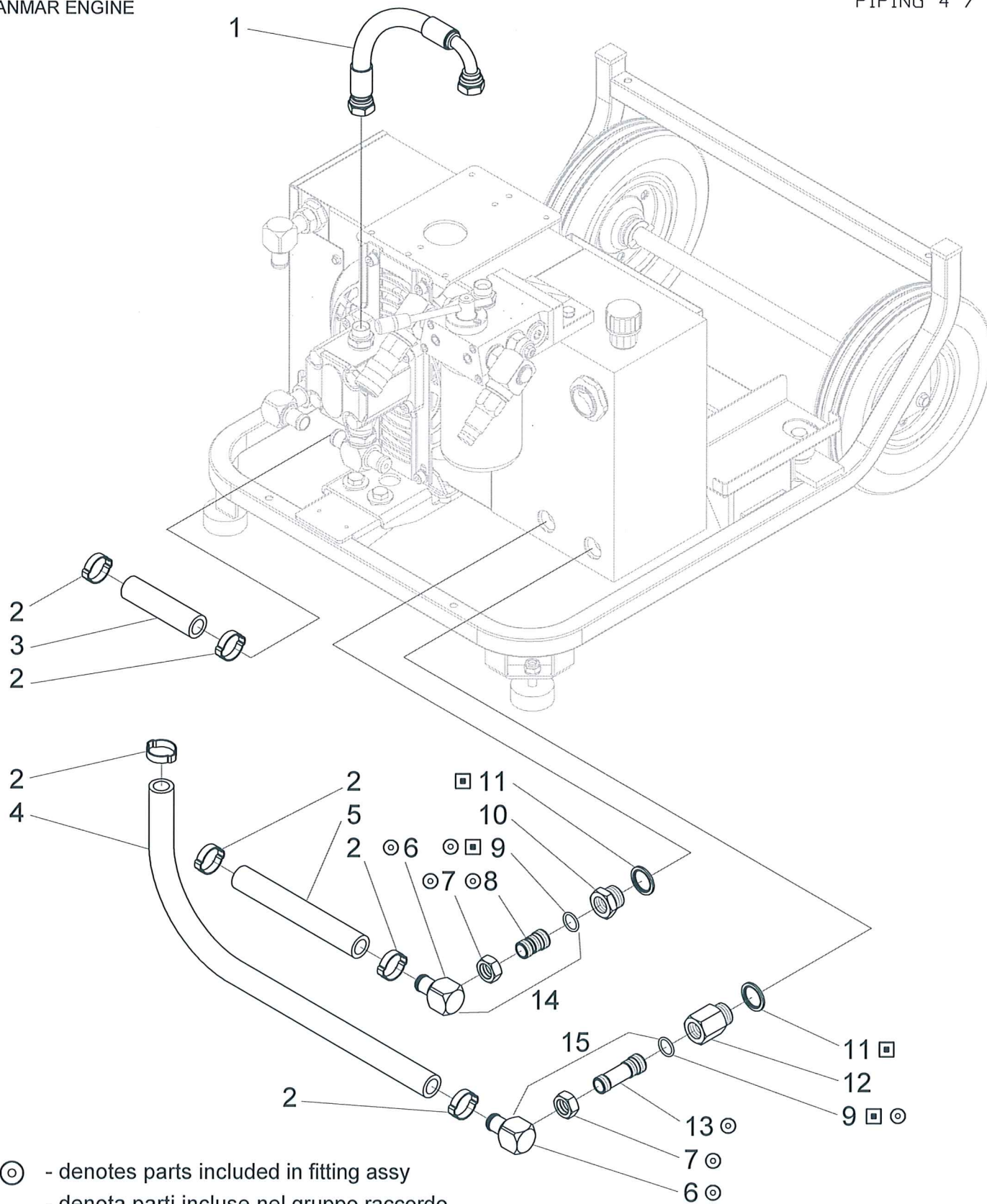
Reference exploded view
March 2009 revision 0



POSITION	QUANTITY	DESCRIZIONE	DESCRIPTION	CODICE DOA DOA CODE	PRICE GROUP
1	1	BLOCCO IMPIANTO IDRAULICO	HYDRAULIC SYSTEM BLOCK	D 90 1005	33
2	1	PROLUNGA	EXTENSION	D 72 1146	4
3	1	TAPPO OLIO	SCREW PLUG	D 92 1208	7
4	1	GUARNIZIONE	SEAL	A 65 1011	1
5	1	INDICATORE LIVELLO OLIO	LEVEL GAUGE	A 16 1036	10
6	1	RONDELLA DI TENUTA	SEAL WASHER	A 65 1202	1
7	1	TAPPO MAGNETICO	MAGNETIC PLUG	D 92 1221	6
8	5	DISTANZIALE	SPACER	D 70 1070	2
9	5	VITE TE	SCREW	A 62 1005	1
10	1	DISTANZIALE	SPACER	D 70 1072	3
11	1	GIRANTE	FAN WHEEL	D 30 1008	19
12	1	CONVOGLIATORE	CONVEYOR	D 70 1076	10
13	3	VITE TC+ TRILOBATA	SCREW	A 62 1036	1
14	1	SEMIGIUNTO LATO MOTORE	MOTOR COUPLING	D 14 1001	16
15	1	DISTANZIALE	SPACER	D 70 1075	3
16	1	VITE TE	SCREW	A 62 1040	1
17	1	ELEMENTO ELASTICO	FLEXIBLE COUPLING	A 14 1026	10
18	1	DADO	NUT	A 10 1052	1
19	1	ROSETTA	WASHER	A 10 1051	3
20	1	SEMIGIUNTO LATO POMPA	PUMP COUPLING	D 14 1002	17
21	1	SUPPORTO POMPA	PUMP SUPPORT	D 40 1060	15
22	1	POMPA IDRAULICA	HYDRAULIC PUMP	A 10 1041	28
23	1	LINGUETTA A DISCO	WOODRUFF KEY	A 10 1053	2
24	4	VITE TCE	CAP SCREW	A 62 1144	1
25	12	ROSETTA	WASHER	A 62 1213	1
26	4	DADO	NUT	A 62 1214	1
27	2	RONDELLA DI TENUTA	SEAL WASHER	A 65 1200	1
28	1	NIPPLO	NIPPLES	A 16 1007	3
29	1	NIPPLO	NIPPLES	A 16 1016	4
30	1	ADATTATORE	ADAPTER	A 16 1226	5
31	1	COMPENSATORE	TRIMMER	D 70 1081	12
32	4	VITE TCE	CAP SCREW	A 62 1212	1
33	1	RADIATORE	OIL COOLER	A 16 1034	29
34	6	VITE TE FLANGIATA	FLANGED SCREW	A 62 1043	1
35	1	GRIGLIA RADIATORE	OIL COOLER GRATE	D 40 1012	11
36	2	O-RING	O-RING	A 65 1226	1
37	2	RACCORDO	HOSE FITTING	D 92 1098	14
38	2	BLOCCAGGIO RADIATORE	COOLER CLAMP	D 72 1014	5
39	2	GRANO	THREADED PIN	A 62 1039	1
40	2	SQUADRA FISSAGGIO RADIATORE	COOLER PLATE	D 40 1435	5
41	1	CHIAVETTA	KEY	D 63 1000	1
42	2	VITE TE	SCREW	A 62 1028	1
43	2	ROSETTA	WASHER	A 62 1078	1
44	1	PIASTRA INFERIORE	LOWER PLATE	D 40 1141	13
45	1	O-RING	O-RING	A 65 1108	1
46	1	GUARNIZIONE	SEAL	A 65 1106	1
47	1	GUARNIZIONE	SEAL	A 65 1273	1
48	4	VITE TE	SCREW	A 62 1080	1
	1	KIT GUARNIZIONI IMP. IDRAULICO RAPTOR	SEAL KIT FOR RAPTOR HYDR. SYSTEM	D 68 0014	4
		■ IDENTIFICA IL KIT GUARNIZIONI	■ DENOTES PARTS IN SEAL KIT		

YANMAR ENGINE

PIPING 4 / 5



⊙ - denotes parts included in fitting assy
- denota parti incluse nel gruppo raccordo

▣ - denotes parts included in seal kit
- denota parti incluse nel kit guarnizioni

RAPTOR DIESEL YANMAR

HYDRAULIC POWER

PART LIST 4/5

Reference exploded view
March 2009 revision 0



POSITION	QUANTITY	DESCRIZIONE	DESCRIPTION	CODICE DOA DOA CODE	PRICE GROUP
1	1	ASSIEME TUBO L= 350	HOSE ASSEMBLY L= 350	D 15 1005	12
2	6	FASCETTA STRINGITUBO	HOSE CLAMP	A 16 1000	2
3	1	TUBO L= 110	HOSE L= 110	D 15 1050	5
4	1	TUBO L= 600	HOSE L= 600	D 15 1054	15
5	1	TUBO L= 195	HOSE L= 195	D 15 1074	8
6	2	RACCORDO ●	FITTING ●	D 16 1007	9
7	2	GHIERA ●	RING NUT ●	D 70 1178	3
8	1	PROLUNGA L= 37 ●	EXTENSION L= 37 ●	D 70 1188	5
9	2	O-RING ■ ●	O-RING ■ ●	A 65 1226	1
10	1	RIDUZIONE	NIPPLE	D 70 1199	6
11	2	RONDELLA DI TENUTA ■	SEAL WASHER ■	A 65 1202	1
12	1	PROLUNGA	EXTENSION	D 70 1204	9
13	1	PROLUNGA L= 55 ●	EXTENSION L= 55 ●	D 70 1176	5
		KIT GUARNIZIONI PER RACCORDI RAPTOR	SEAL KIT FOR RAPTOR FITTING	D 68 0015	3
14		KIT RACCORDO CORTO	SHORT FITTING KIT	D 68 0016	11
15		KIT RACCORDO LUNGO	LONG FITTING KIT	D 68 0017	11

■ IDENTIFICA IL KIT GUARNIZIONI

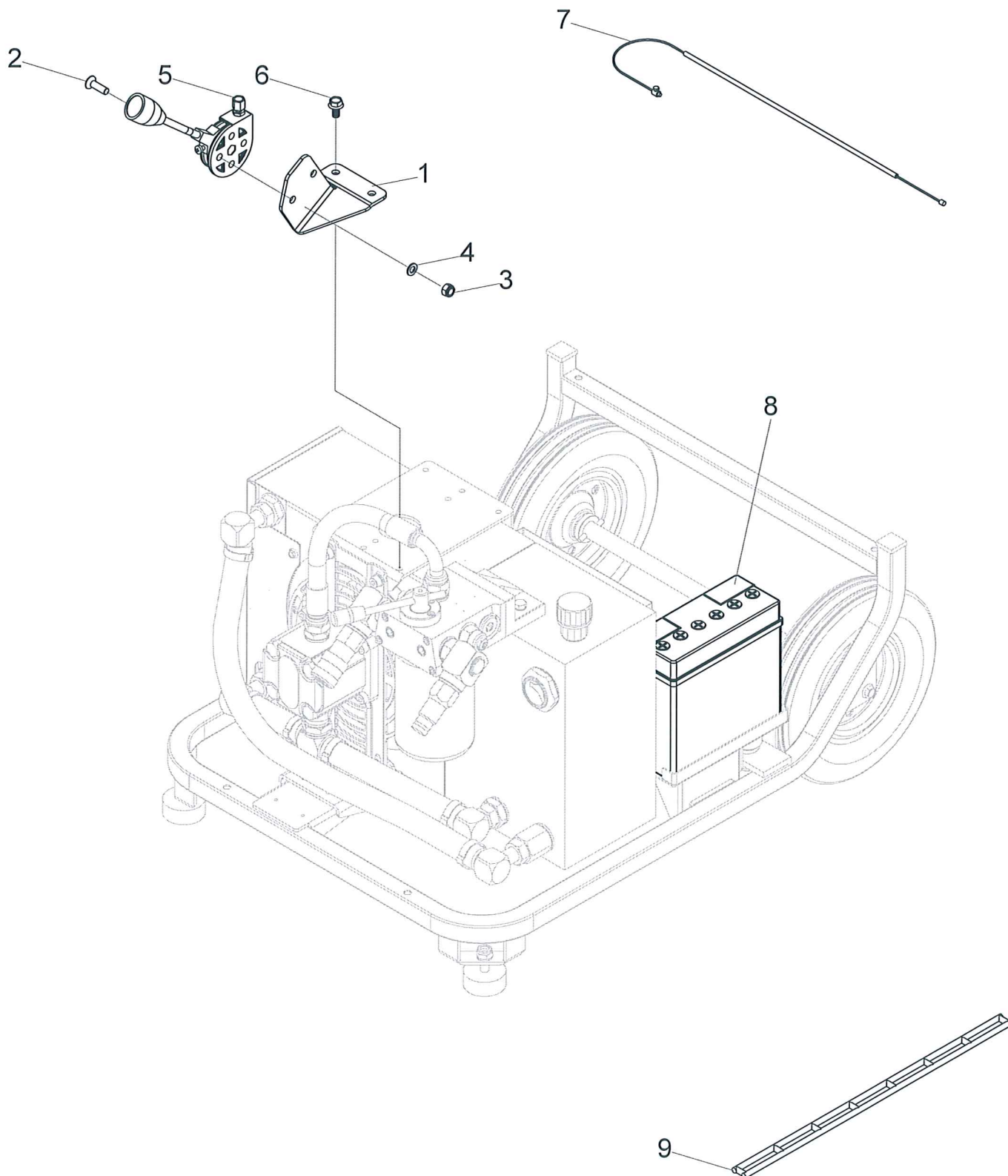
● IDENTIFICA IL KIT RACCORDO

■ DENOTES PARTS IN SEAL KIT

● DENOTES PARTS IN FITTING KIT

YANMAR ENGINE

ACCELERATOR 5 / 5



RAPTOR DIESEL YANMAR

HYDRAULIC POWER

PART LIST 5/5

Reference exploded view
March 2009 revision 0



POSITION	QUANTITY	DESCRIZIONE	DESCRIPTION	CODICE DOA DOA CODE	PRICE GROUP
1	1	SUPPORTO ACCELERATORE	SUPPORT FOR ACCELERATOR	D 40 1612	12
2	2	VITE TSP	SCREW	A 62 1119	1
3	2	DADO	NUT	A 62 1214	1
4	2	ROSETTA	WASHER	A 62 1148	5
5	1	LEVA DI REGOLAZIONE	FLOW LEVER	A 51 1008	16
6	2	VITE TE	SCREW	A 62 1080	1
7	1	CAVO	CABLE	D 92 1119	4
8	1	BATTERIA	BATTERY	A 12 1001	
9	1	ELASTICO	ELASTIC	D 30 1037	